

HUMANITES, LITTERATURE, PHILOSOPHIE

QU'EST-CE QUE LES « HUMANITÉS » ?



- ❑ Les humanités s'intéressent à la construction de l'homme à travers l'histoire en tant qu'individu.
- ❑ Elles cherchent à expliquer des phénomènes socio-culturels en questionnant l'influence des autres et de l'environnement sur nos actions et nos comportements.
- ❑ L'étude de la production littéraire, artistiques, mais aussi scientifiques et philosophique permet de répondre à ces questions.

UNE SPÉCIALITÉ RÉUNISSANT DEUX DISCIPLINES



Littérature et Philosophie

Deux enseignants qui se complètent :

- ❑ 2h / 2h en première
- ❑ 3h / 3h en terminale



- ❑ Les lettres donnent une vue d'ensemble sur l'activité intellectuelle des différentes époques par l'étude des textes mais aussi des autres productions (artistiques, scientifiques...) qui constituent la culture.
- ❑ La philosophie questionne cette culture dans une analyse critique qui permet d'engager une réflexion sur des problèmes de société : politiques, éthiques, existentiels...

CE QUI EST INDISPENSABLE POUR SUIVRE CET ENSEIGNEMENT DE SPECIALITE

ÊTRE CURIEUX



INTERROGER, DOUTER, DISCUTER



Ceci n'est pas une pipe.

AVOIR DU PLAISIR À LIRE ET À DÉCOUVRIR DES TEXTES



CE QUE LA SPÉCIALITÉ APPORTE....

- Culture générale
- Compétences en écriture et lecture (pour toute formation)
- Esprit critique
- Compréhension du monde et de ses origines
- Apprendre à débattre sur des problèmes contemporains
- Renforcement du français et préparation à la philosophie

CE QUE VOUS ALLEZ ETUDIER DURANT LES 2 ANNEES DE PREMIERE ET DE TERMINALE

Classe de 1 ^{ère} semestre 1	Les pouvoirs de la parole (de l'Antiquité à l'âge classique)	L'art de la parole L'autorité de la parole Les séductions de la parole
Classe de 1 ^{ère} semestre 2	Les représentations du monde (Renaissance, âge classique, Lumières)	Découverte du monde et pluralité des cultures Décrire, figurer, imaginer L'homme et l'animal
Classe de terminale semestre 1	La recherche de soi (du romantisme au XXe)	Éducation, transmission et émancipation Les expressions de la sensibilité Les métamorphoses du moi
Classe de terminale semestre 2	L'humanité en question (période contemporaine Xxe-XXIe siècles)	Création, continuités et ruptures Histoire et violence L'humain et ses limites

Les pouvoirs de la parole

Période de référence : Antiquité, Moyen Âge

L'art de la parole

L'autorité de la parole

Les séductions de la parole



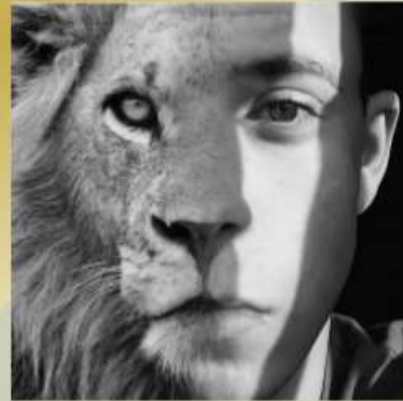
Les représentations du monde

Période de référence : Renaissance, Âge classique, Lumières

Découverte du monde et
rencontre des cultures

Décrire, figurer, imaginer

L'homme et l'animal



La recherche de soi

Période de référence : Des Lumières au début du XX^e siècle

Education, transmission et
émancipation

Les expressions de la
sensibilité

Les métamorphoses du
moi



L'humanité en question

Période de référence : XX^e - XXI^e siècles

Création, continuités et
ruptures

Individu et communication

L'humain et l'inhumain



QUELLES ORIENTATIONS POSSIBLES ?

Orientation « Lettres, langues et communication »

Spécialités : HLP + Histoire-géographie & Science politiques + Langues, littérature et culture étrangère

Débouchés : Profil littéraire et linguistique, classes préparatoires, études en communication, université et enseignement.

Orientation « Sciences humaines »

Spécialités : HLP + Histoire-Géographie & sciences politiques + SES

Débouchés : Profil sciences humaines très ouvert, classes préparatoires, écoles de commerce, université (histoire, géographie, sociologie, psychologie, philosophie...).

Orientation « Droit et sciences politiques »

Spécialités : HLP + Histoire-géographie & Science politiques + Langues, littérature et culture étrangère OU SES

Débouchés : Profil culturel axé sur l'analyse, classes préparatoires, concours sciences po, université (droit).

Parcours « Généraliste »

Spécialités : HLP + Histoire-géographie - Sciences politiques + Mathématiques

Débouchés : Profil généraliste qui permet de rester dans un cursus ouvert, classes préparatoires, université et écoles de commerces, enseignement (Professeur des écoles).

En bref, choisir HLP c'est :

- opter pour la progressivité et moins de stress pour les examens :
- travailler l'oral plus en profondeur pour la nouvelle épreuve du bac
- se préparer à la philosophie écrite en deux ans et non en une seule année
- avoir les clés pour réussir dans tous les moments de la vie où la culture et l'oral sont essentiels

Pour plus de détails, vous pouvez feuilleter les manuels (Nathan) :

De 1^{ère} :

<https://biblio.nathan.fr/specimen/9782091720548/?openBook=9782091720548%3fdXNlck5hbWU9cGQ1ZHZhT1c2VnR1cTQyWkNBL1hqUT09JnVzZXJQYXNzd29yZD1XalB3YkZzdmZ2RmNDSHNXUmgvemt3PT0mZGVtbz10cnVlJndhdGVybWVfYaz0=>

De T^{ale} : <https://view.genial.ly/5ea914a7a20cdf0d90e920ba/horizontal-infographic-review-specimens-terminale-2020-2021>

Si vous avez des questions, **vous pouvez nous interroger via pronote**
(Mmes Favre, Letey et M.Dartigolle)